



STORK VILLAGE
Koyama
参考プラン集



2号地
参考PLAN

4LDK+WCL+SCL

- 敷地面積 / 153.02㎡ (46.28坪)
- 1階床面積/ 57.13㎡ (17.28坪)
- 2階床面積/ 44.71㎡ (13.52坪)
- 延床面積 / 101.84㎡ (30.80坪)

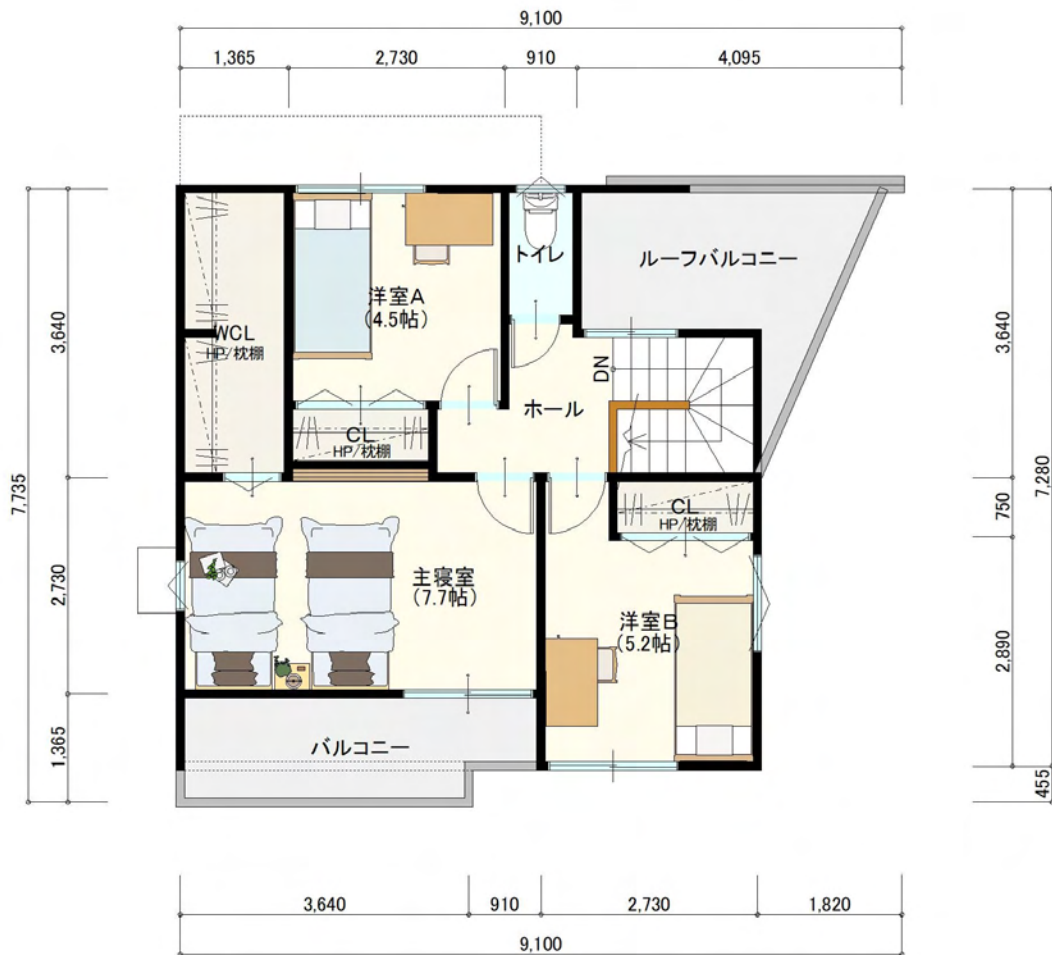


岡山市北区小山 全10区画分譲地





外観イメージパース



一回遊できる動線で家事ラクな家

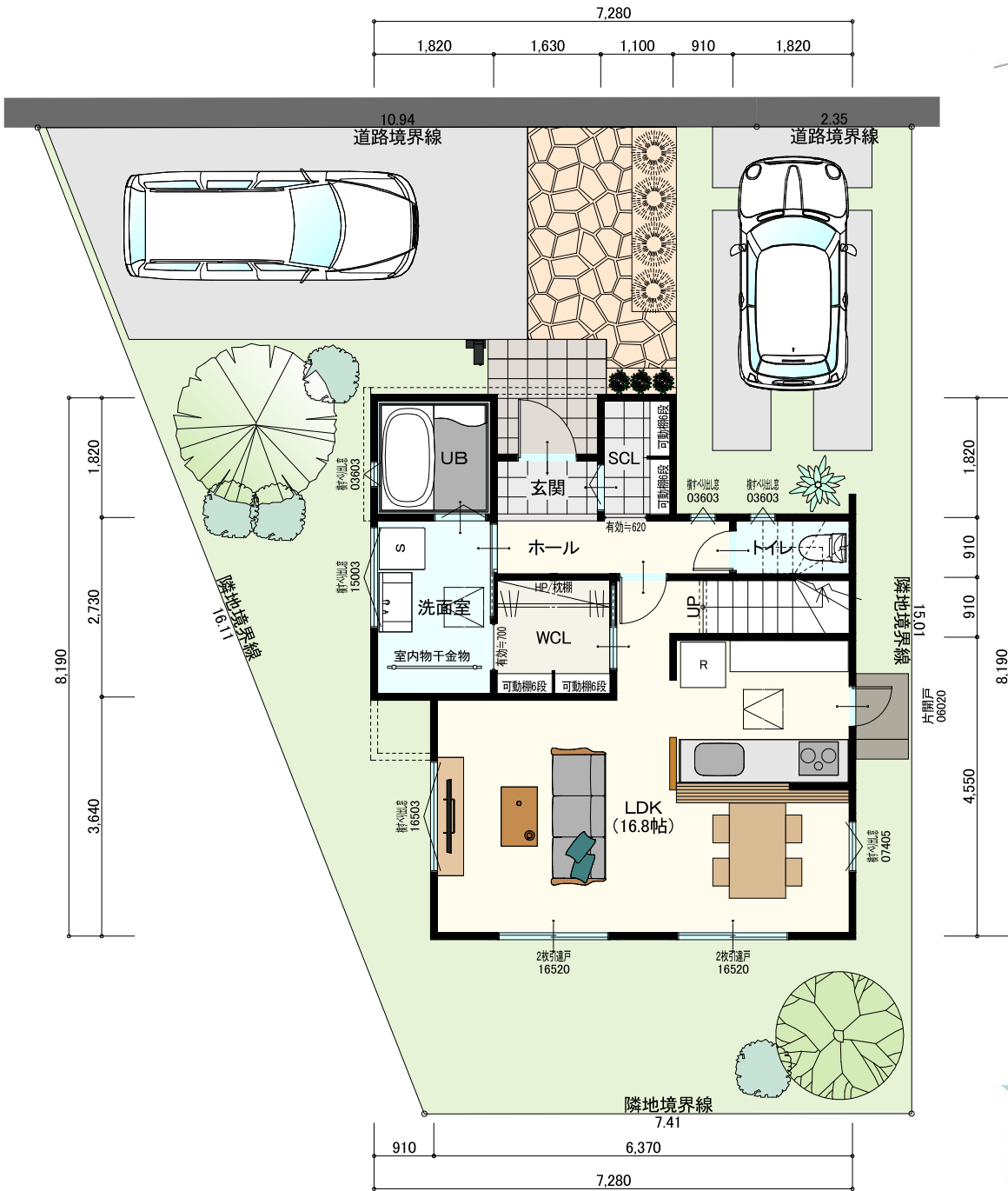
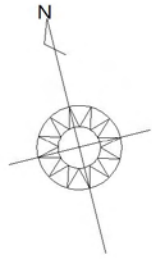
キッチンを中心に回遊できる動線。洗面は2WAYでの出入りが便利。

北側の裏動線により家事がラクにこなせます。和室はドアを開放するとリビングの一部として利用でき、閉めると個室としての利用も可能です。

5号地
参考PLAN

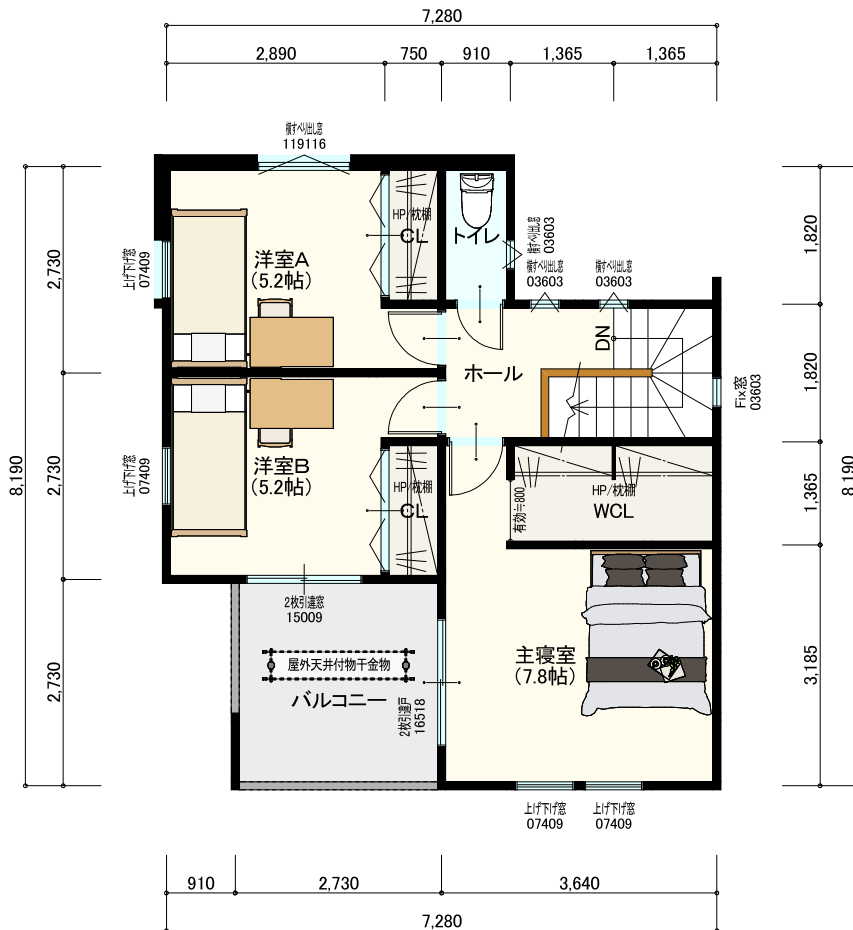
4LDK+WCL+SCL

- 敷地面積 / 155.47㎡ (47.02坪)
- 1階床面積 / 49.85㎡ (15.07坪)
- 2階床面積 / 44.71㎡ (13.52坪)
- 延床面積 / 94.56㎡ (28.59坪)





外観イメージパース



一家事ラク動線の家

室内物干しを設置した洗面室と直結のウォークインクローゼットで、日々の洗濯・収納を楽しめます。LDKは3面、各居室は2面に窓があるので気持ちのいい光と風を感じることができます。

11号地
参考PLAN

4LDK+WCL+SCL

- 敷地面積 / 150.41㎡ (45.49坪)
- 1階床面積 / 52.43㎡ (15.86坪)
- 2階床面積 / 44.71㎡ (13.52坪)
- 延床面積 / 97.14㎡ (29.38坪)



岡山市北区小山 全10区画分譲地





外観イメージパース



一光と安心を感じられる家

LDKはキッチンから全体を見通すことができ、家族とコミュニケーションを取りながら料理ができます。リビングの南にはプライベートの庭スペースがあり、アウトドアな空間で楽しめます。

昭和住宅株式会社

宅地建物取引業免許:国土交通大臣(13)第1672号
〒700-0822 岡山市北区表町1丁目7-15 パークスクエアSHOWA

<https://swo.co.jp>

お問合せは

お電話にて ▶▶ 0120-32-9667

メールにて ▶▶ project@showa-jutaku.co.jp

※仕様は予告なく変更になる場合があります。